

# Tamprwydd, Anwedd a Llwydni



0800 183 5757



[help@clwydalyn.co.uk](mailto:help@clwydalyn.co.uk)



[@clwydalyn](https://www.youtube.com/clwydalyn)

# Tamprwydd, Anwedd a Llwydni

Mae gwahanol fathau o damprwydd a all effeithio eich cartref. Dylai'r wybodaeth yn y llyfryn hwn eich helpu i ddynodi'r math o damprwydd sy'n effeithio chi a rhoi gwybod i chi beth i wneud nesaf os oes gennych broblem. Mae'n debyg mai anwedd sy'n achosi y rhan fwyaf o damprwydd yn ein cartrefi ac yn aml mae'n cael ei gymysgu â mathau eraill. Gall anwedd waethgu os bydd mathau eraill o damprwydd yn bresennol.

Rydym hefyd wedi darparu cyngor defnyddiol ar sut i leihau y risg o tamprwydd a llwydni yn eich cartref trwy wneud newidiadau bach yn eich trefn dyddiol.

## Rhoi gwybod i ni

Mae'n bwysig i ni gyd gymryd camau i leihau anwedd yn ein cartrefi. Os byddwch yn sylwi ar rywbeth sydd angen ei drwsio neu os byddwch yn cael trafferth gyda thamprwydd yn eich cartref yna gadewch i ni wybod cyn gynted ag sy'n bosibl.

Gallwch roi gwybod i ni am waith trwsio trwy:

Anfon e-bost at y Tîm Gwasanaethau Cwsmeriaid, [help@clwydalyn.co.uk](mailto:help@clwydalyn.co.uk) gyda'r math o damprwydd yr ydych yn poeni amdano ynghyd â lluniau (os yn bosibl), eich cyfeiriad a gwybodaeth cyswllt.

Defnyddio <https://www.clwydalyn.co.uk/MyClwydAlyn/>

Ffonio y Tîm Gwasanaethau Cwsmeriaid rhwng 8.00am a 6.00pm o ddydd Llun i ddydd Gwener ar y rhif rhadffôn: **0800 183 5757**

Gallwch hefyd ofyn am alwad yn ôl yn ystod oriau swyddfa a byddwn yn eich galw yn ôl heb unrhyw gostau i chi.

Neu, siarad gyda'ch Swyddog Tai

Gwnewch yn siŵr eich bod yn anfon cymaint o fanylion ag sy'n bosibl, gan gynnwys lleoliad y gwaith trwsio a sut i gysylltu â chi er mwyn i ni fedru trefnu i gael mynediad.

## Tamprwydd codi

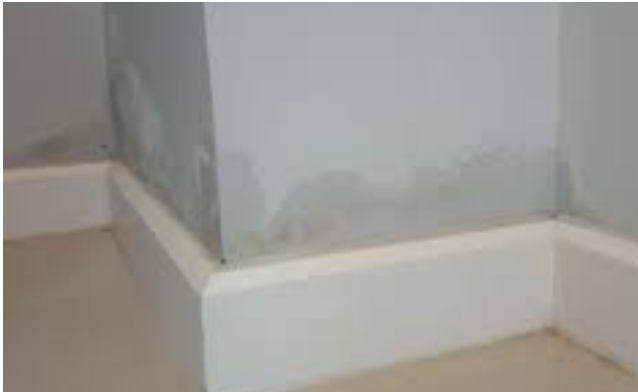
Cael ei achosi gan ddŵr yn codi o'r ddaear i'r cartref.

Dim ond ar isloriau ac ystafelloedd ar lefel llawr y bydd yn cael ei effeithio ac fel arfer ni fydd yn codi mwy na 36 modfedd uwch lefel y ddaear (900mm) a bydd yn gadael 'marc llanw' yn isel ar y wal fel arfer. Gallwch hefyd sylwi ar halenau gwyn ar yr ardaloedd y mae'n effeithio arny'n nhw.

Mae hefyd gwerth gwirio nad oes deunyddiau, fel pridd neu ddeunyddiau adeiladu, yn cael eu gadael yn tu allan wrth yml waliau, achos gall hyn achosi tamprwydd mewn wal fyddai'n iawn fel arall.

Bydd tamprwydd codi yn bresennol trwy'r flwyddyn ond mae'n fwy amlwg yn y gaeaf. Os caiff ei adael heb ei drin gall achosi i blaster y wal chwalu ac i bapur wal godi oddi ar yr ardal sy'n dioddef.

Anaml y gwelir llwydni lle mae tamprwydd codi (ac yna dim ond yn y camau cynnar). Mae hyn oherwydd bod tamprwydd codi'n cynnwys halwynau sy'n atal llwydni rhag tyfu.



## Tamprwydd treiddiol

Dim ond ar waliau allanol y gwelwch chi'r math hwn o damprwydd, neu, os bydd to yn gollwng, ar nenfydau. Mae'n cael ei achosi gan ddŵr yn codi o'r ddaear i'r cartref.

Dim ond os oes diffyg yn strwythur y cartref y bydd yn ymddangos, fel pwyntiad ar goll o'r gwaith brics, llechi ar goll oddi ar y to, sêl blwm lac neu gwterydd yn gollwng.

Gall y diffygion yma adael i ddŵr dreiddio o'r tu allan i'r arwynebau mewnol. Mae tamprwydd treiddiol yn llawer mwy amlwg yn dilyn cyfnod o law a bydd fel arfer yn ymddangos fel 'darn tamp' amlwg sy'n edrych ac yn teimlo'n damp wrth ei gyffwrdd. Bydd "olion llanw" yn cael eu gadael, hyd yn oed mewn cyfnodau o dywydd sych.

Gellir gweld llwydni ar ddarnau lle mae tamprwydd treiddiol. Efallai na fydd llwydni yn ymddangos gan fod y tamprwydd yn cynnwys halenau a godwyd wrth fynd trwy'r wal, a all atal llwydni rhag tyfu.



**Ebostiwnch ni gyda lluniau o'r broblem i [help@clwydalyn.co.uk](mailto:help@clwydalyn.co.uk)**

# Anwedd a thyfiant llwydni

Achosir anwedd gan stêm dŵr neu leithder yn yr aer sy'n dod i gysylltiad ag arwyneb oerach, fel ffenestr neu wal.

Mae'n digwydd yn bennaf yn ystod y misoedd oeraf, os yw'n wlyb neu'n sych tu allan.

Ni all y llygad weld sborau llwydni, ond maen nhw yn yr aer o'n cwmpas trwy'r amser. Byddant yn tyfu'n gyflym ar arwynebau lle mae anwedd wedi ffurfio yn orchudd gweladwy.

Mae'r gostyngiad yn y tymheredd yn achosi i ddŵr ffurfio ar yr arwyneb. Gall y dŵr hwn wedyn dreiddio i'r papur wal, y paent neu'r plaster.

Gwelir llwydni bron bob amser gyda'r math hwn o damprwydd ac fel arfer dyma'r symptom cyntaf sy'n achosi pryder.



Gall anwedd effeithio pob cartref, ond gall rhai pethau wneud y broblem yn waeth.

Achosir anwedd gan y pethau y byddwn yn eu gwneud yn ein cartref bob dydd. Bydd llwydni'n tyfu bob amser pan fydd anwedd yn cael ei adael heb ei drin. Mae yno gamau syml y gallwn eu cymryd i leihau anwedd a lleihau'r tebygolrwydd y bydd llwydni'n tyfu.



Mae coginio, golchi, sychu dillad yn y tŷ, anadlu hyd yn oed, i gyd yn cynhyrchu anwedd dŵr na fyddwn yn ei weld ond pan fydd defnynnau bach o ddŵr (anwedd) yn ymddangos ar arwynebau oerach fel waliau, ffenestri, nenfydau neu ddrychau ac yn anweladwy yn aml ar ddillad, esgidiau a dodrefn.

**Ebostiwch ni gyda lluniau o'r broblem i [help@clwydalyn.co.uk](mailto:help@clwydalyn.co.uk)**

# Mae faint o anwedd sydd mewn cartref yn dibynnu ar nifer o bethau, ond yn bwysicaf:

- Faint o anwedd dŵr sy'n cael ei gynhyrchu gan y bobl sy'n byw yn y cartref
- Pa mor oer neu gynnes yw'r eiddo
- Faint o aer sy'n cylchredeg (awyru) yno
- Pa mor dda y mae'r eiddo wedi ei inswleiddio

Ni fydd cynyddu'r gwres yn datrys y broblem, efallai mai dim ond lleihau anwedd dros dro y bydd hyn.

Efallai y bydd angen edrych ar bob ffactor i leihau'r broblem. Yr arwydd cyntaf o'r broblem yn aml yw dŵr yn weladwy ar ffenestri ac arwynebau oer eraill, sydd wedyn yn cymryd llawer iawn o amser i ddiflannu.

Bydd hyn yn gadael i'r arwynebau fynd yn damp gan arwain at llwydni'n tyfu ar yr ardaloedd tamp yma.

## Llwydni

Ni all y llygad dynol weld sborau llwydni ond maent yn bresennol bob amser yn yr aer y tu mewn a'r tu allan i'n cartrefi.

Dim ond pan fyddant yn glanio ar arwyneb lle gallant dyfu a lluosu y byddant yn weladwy.

Trwy ymdrin ag achosion anwedd byddwch yn atal llwydni.



**Ebostiwch ni gyda lluniau o'r broblem i [help@clwydalyn.co.uk](mailto:help@clwydalyn.co.uk)**

# Camau i'w cymryd i leihau anwedd a thyfiant llwydni

Gall dilyn y camau hyn helpu i leihau'r anwedd a'r llwydni sy'n tyfu yn eich cartref.

## Cynhyrchwch lai o leithder

Mae gweithgareddau dyddiol arferol yn cynhyrchu llawer o leithder, i leihau hyn:

- Sychwch ddillad tu allan os yw'n bosibl. Os ydych yn gorfod sychu dillad tu mewn, sychwch nhw ar hors yn yr ystafell ymolchi gyda'r drws ar gau a naill ai ffan ymlaen neu ffenestr ar agor.
- Gorchuddiwch sosbenni wrth goginio a throï i lawr i fud ferwi ar ôl berwi. Peidiwch â gadael i degell ferwi am hir
- Rhedwch y dŵr oer i'r bath cyn y dŵr poeth.
- Peidiwch â defnyddio gwresogyddion paraffin na nwy hylif petroliwm (mewn potel) gan eu bod yn cynhyrchu llawer iawn o anwedd dŵr
- Gofalwch bod yr aer oddi wrth sychwr dillad yn cael ei yrru allan (byth i'r cartref)
- Dyluniwyd fentiau bach er mwyn gadael i ychydig o aer gylchredeg yn y cefndir. Bydd hyn o gymorth i leihau anwedd, lleithder a llwydni y tu mewn i eiddo yn arbennig o gwmpas ffenestri gan mai dyma'r manau oeraf mewn ystafell fel arfer ac felly'r lle cyntaf y bydd anwedd yn ffurfio.



## Cliriwch leithder gormodol

- Gofalwch sychu ffenestri a sil ffenestri eich cartref bob bore os bydd dŵr wedi ffurfio. Mae hyn yn arbennig o bwysig yn yr ystafell wely, ystafell ymolchi a'r gegin. Nid yw ond agor y ffenestr yn ddigon gan y bydd y dŵr yn anweddu ac yn dod yn ôl.



- Agorwch ffenestri a throï'r ffan ymlaen cyn rhedeg bath neu defnyddio'r cawod.
- Agorwch y llenni er mwyn cael gwell awyru ac i olau a gwres naturiol ddod i mewn.
- Cliriwch fanion oddi ar sil y ffenestr fydd yn cyfyngu ar agor ffenestri.
- Gadewch le gwag rhwng cefn dodrefn a waliau oer. Rhowch ddodrefn yn erbyn waliau mewnol yn unig os yw'n bosibl.
- Awyrwch cypyrddau a chypyrddau dillad ac osgoi eu gorlenwi gan fod hyn yn atal aer rhag cylchredeg.
- Peidiwch ag atal simneiau a ffliwiau yn llwyr, gosodwch fent awyru iddynt gael eu hawyru'n gyson.



## Ymdrin â llwydni

Gall llwydni dyfu ar waliau, nenfydau, dodrefn a hyd yn oed ar ddillad a theganau, gall hyn fod yn ddigalon a drud.

Er mwyn lladd a chael gwared ar lwydni:

- Tynnwch y llwydni'n ofalus gyda chadach tamp a'i daflu wedyn. Peidiwch â brwsio llwydni gan fod hyn yn rhyddhau sborau i'r aer.
- Sychwch yr ardaloedd sydd wedi eu heffeithio gan ddefnyddio deunydd lladd ffwng neu gannydd mewn dŵr, gan ddilyn cyfarwyddiadau'r gweithgynhyrhydd.
- Ar ôl ei drin, ail addurnwch gan ddefnyddio paent neu bast sy'n lladd ffwng. Peidiwch â pheintio gyda phaent arferol. Gallwn ddarparu rhain.
- Golchwch neu sychlanhau dillad sydd wedi eu heffeithio gan lwydni a rhoi siampŵ i'r carpedi.
- Nid yw trin anwedd yn hawdd bob amser. Efallai na fydd cyflawni un neu ddau o'r camau uchod yn datrys eich problem. Bydd arnoch angen gwneud cymaint â phosibl bob dydd, fel eu bod yn dod yn rhan o'ch patrwm dyddiol.

Os ydych chi'n cael trafferth gyda llwydni ac anwedd, yna e-bostiwch help@clwydalyn.co.uk gyda lluniau o'r problem a'ch manylion cyswllt.

## Cynheswch eich cartref yn ddigonol

Mewn tywydd oer, y ffordd orau o gadw ystafelloedd yn gynnes ac osgoi anwedd yw cadw gwres cyson isel, yn hytrach na chyfnodau byr o wres uchel pan fyddwch yn y tŷ. Ceisiwch beidio â diffodd y rheiddiaduron mewn ystafelloedd nad ydynt yn cael eu defnyddio gan y gallai hyn arwain at leithder a llwydni. Bydd rheolaethau gwresogi da ar eich rheiddiaduron, thermostatau ystafell ac amserydd yn helpu i reoli'r gwresogi trwy gydol eich tŷ yn ogystal â rheoli costau. Rydym yn gwerthfawrogi y gall prisiau ynni uchel olygu bod gwresogi eich cartref yn anfforddiadwy.



Rydym wedi llunio arweiniad i'ch helpu os ydych yn cael trafferth gyda chostau byw, cliciwch yma <https://bit.ly/3Mlkyli> neu sganwch ein cod QR



Ffoniwch ein tîm Cyngor Lles ac Arian ar 0800 183 5757 os ydych yn cael trafferth gwresogi eich cartref.

# Gweithgareddau cyffredin yn y tŷ sy'n cynhyrchu lleithder

Mae ein gweithgareddau dyddiol yn ychwanegu lleithder i'r aer y tu mewn i'n cartref:

Mae hyd yn oed anadlu'n ychwanegu rhywfaint o leithder. Gall un person sy'n cysgu ychwanegu hanner peint o ddŵr i'r aer dros nos ac mae person gweithredol yn ychwanegu dwywaith hynny yn ystod y dydd. Gall 2 o bobl gartref am 16 awr ychwanegu 3 pheint



Gall bath neu gawod ychwanegu 2 beint



Gall coginio a defnyddio tegell ychwanegu 6 pheint



Gall golchi llestri ychwanegu 2 beint



Gall gwresogydd nwy potel (8 awr o ddefnydd) ychwanegu 4 pheint



Gall sychu dillad y tu mewn ychwanegu 9 peint



## Adroddwch Amdano!

Anfon e-bost at y Tîm Gwasanaethau Cwsmeriaid yn [help@clwydalyn.co.uk](mailto:help@clwydalyn.co.uk)  
Defnyddio <https://www.clwydalyn.co.uk/MyClwydAlyn/>, neu trwy  
<https://www.clwydalyn.co.uk/formbuilder/report-repair/view/>

Ffonio y Tîm Gwasanaethau Cwsmeriaid rhwng 8.00am a 6.00pm o ddydd Llun i ddydd Gwener ar y rhif rhadffôn: 0800 183 5757