

# Hafan Cefni

Dewch i fyw yn annibynnol gyda  
Gofal a Chefnogaeth 24 awr y dydd  
Live an independent lifestyle backed  
up by 24-hour on-site Care and Support

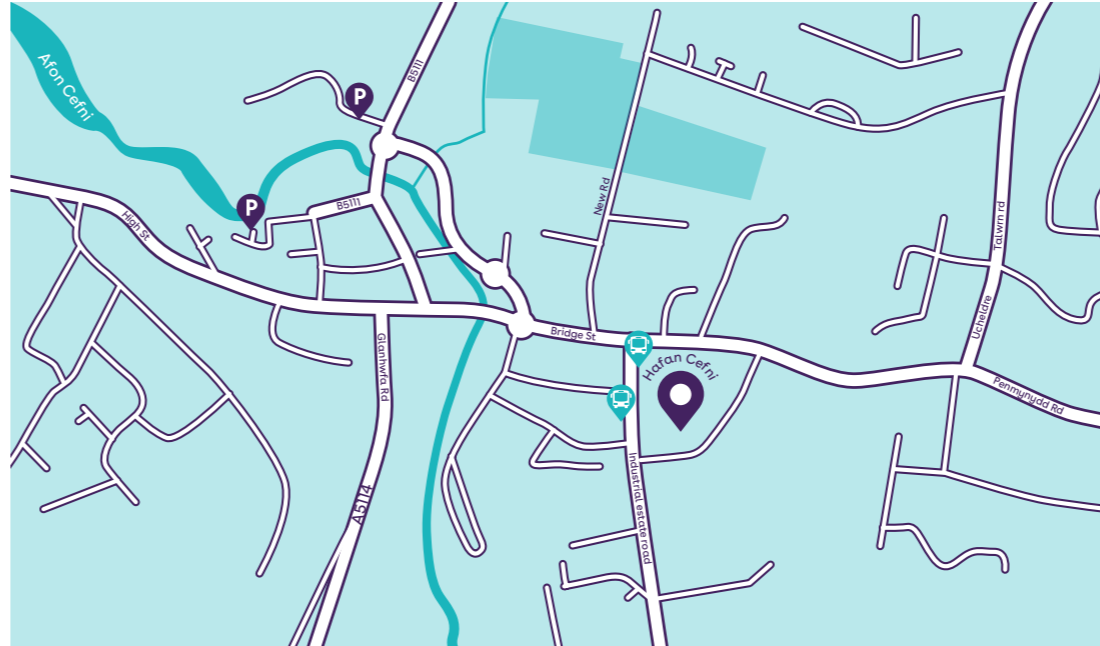


## Lleoliad

Mae Hafan Cefni yng nghanol Llangefni, gyda'r cyfleusterau lleol a'r siopau o fewn cyrraedd wrth gerdded. Mae'r cysylltiadau trafnidiaeth o fewn cyrraedd hawdd o Hafan Cefni.

## Location

Hafan Cefni, is in the centre of Llangefni, with local amenities and shops within walking distance away. Transport links are easily accessible from Hafan Cefni.



## Cysylltwch â ni

Os ydych chi'n 60 oed neu hŷn, bod gennych angen gofal a chefnogaeth sydd wedi ei asesu ac yn byw yn ardal Ynys Môn, neu â chysylltiadau cryf â'r ardal ac yn teimlo y byddech yn cael budd o Gynllun Gofal Ychwanegol Hafan Cefni, gallwch gysylltu â ni yn y ffyrdd canlynol:

Tîm Gwasanaethau Cwsmeriaid  
ar 0800 183 5757 E-bost:  
help@clwydalyn.co.uk neu ewch  
i [www.hafancefni.co.uk](http://www.hafancefni.co.uk)

Hafan Cefni,  
Llangefni,  
Ynys Môn, LL77 7JA

## Contact us

If you are 60 or over, have an assessed care and support need and are a resident in, or have close connections to the Anglesey area and feel you would benefit from Hafan Cefni Extra Care Scheme, you can contact us in the following ways:

Customer Service Team on  
0800 183 5757  
Email: [help@clwydalyn.co.uk](mailto:help@clwydalyn.co.uk)  
or visit [www.hafancefni.co.uk](http://www.hafancefni.co.uk)

Hafan Cefni,  
Llangefni,  
Anglesey, LL77 7JA



Rhadffon/Freephone: 0800 183 5757  
E-bost/Email: [help@clwydalyn.co.uk](mailto:help@clwydalyn.co.uk)

    @ClwydAlyn

[ClwydAlyn.co.uk](http://ClwydAlyn.co.uk)

Mae ClwydAlyn yn Gymdeithas Gofrestredig Elusenol  
ClwydAlyn is a Charitable Registered Society



[ClwydAlyn.co.uk](http://ClwydAlyn.co.uk)

Mae Cynllun Gofal Hafan Cefni yn cynnwys 63 o fflatiau gofal ychwanegol o safon uchel ar rent; y bydd 15 ohonynt wedi eu dylunio yn benodol a'u haddasu ar gyfer pobl hŷn sy'n byw gyda dementia. Mae'r fflatiau ar gael i unigolion sy'n 60 oed a hŷn sydd ag anghenion gofal a chefnogaeth wedi eu hasesu.

Hafan Cefni Extra Care Scheme consists of 63 high quality extra care apartments for rent; of which 15 are specifically designed and adapted for older people living with dementia. The apartments are available, for individuals aged 60 years and over with an assessed care and support need.



  
ClwydAlyn

Ar y cyd â  
In conjunction with:



Mae Hafan Cefni yn cynnig y cyfle i chi fyw yn eich fflat eich hun, gan wybod petaech yn mynd yn fwy dibynnol neu fregus y bydd help a chefnogaeth ar gael ar drothwy eich drws 24 awr y dydd.

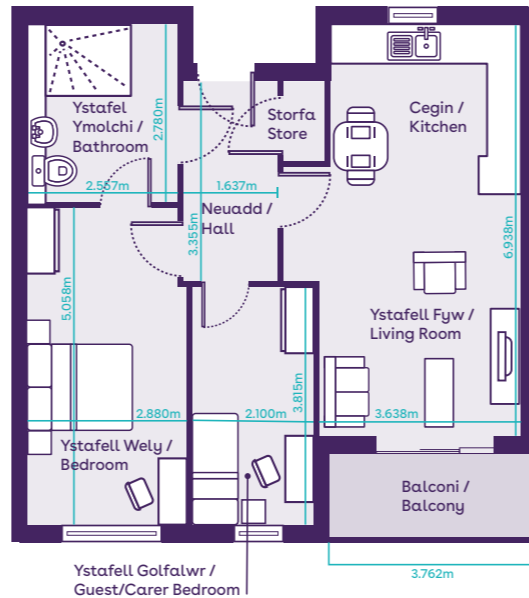
Mae'r holl fflatiau o'r safon uchaf, gan gynnig amgylchedd modern a chartrefol, gan hwyluso mynediad ac ymdeimlad o fod yn ddiogel.

Hafan Cefni, offers you the opportunity to live in your own apartment, safe in the knowledge that if you become more dependent or frail then help and support is right on your doorstep 24 hours a day.

All of the apartments are of a high-quality standard, providing a modern, stylish yet homely environment, whilst facilitating ease of mobility and sense of security.

#### Nodweddion Allweddol:

- Fflatiau 1 a 2 ystafell wely ar rent, yn ddibynnol ar feini prawf
- Gofal 24 awr y dydd ar y safle i denantiaid sydd ag angen wedi ei asesu
- Preifatrwydd ac annibyniaeth trwy fflatiau hunangynhwysol
- Gerddi cymunedol wedi eu tirlunio
- Maes parcio ar y safle
- Bwyty
- Caffi
- Ystafell olchi dillad
- Ystafell aml-weithgaredd
- Lolfa i'r Preswylwyr
- Ystafelloedd ymolchi ar wahân gyda chymorth
- Ystafelloedd i wahoddedigion, i alluogi ffrindiau neu berthnasau i aros pan fydd angen
- Storfa Bygis



Fflat 2 Ystafell Wely, 3 unigolyn nodweddiadol. Ar gyfer dibenion darluniadol yn unig mae'r cynlluniau hyn.

Typical 2 Bed, 3 Person apartment. These plans are for illustrative purposes only.

#### Key Features:

- 1 & 2 bedroom apartments for rent, subject to eligibility criteria
- 24-hour on site care for individuals with an assessed need
- Privacy and independence via self-contained apartments
- Landscaped communal gardens
- On-site parking
- Restaurant
- Café
- Laundry room
- Multi activity room
- Residents Lounge
- Separate assisted bathrooms
- Guest Suite, to enable friends or relatives to stay over in a time of need
- Buggy Store



"Mae yna lawer o ardaloedd cymunedol yn y cynllun yr wyf yn hoff iawn ohonyn nhw - dwi'n dod i'r caffi a'r ardaloedd eistedd bob dydd. Mae'n braf gallu gweld pobl wrth fwyta pryd ac yn yr ardaloedd sy'n cael eu rhannu."

Un o breswylwyr Cynllun Gofal Ychwanegol Hafan Cefni

"The complex has lots of communal areas that I really like - I come to the café and the seating areas every day. Being able to see people for meals and in the shared areas is nice."

Resident at Hafan Cefni Extra Care Scheme

#### Ein Gofal a Chefnogaeth

ClwydAlyn sy'n darparu'r gwasanaethau rheoli ac ategol ar y safle, tra bod Cyngor Bwrdeistref Sirol Ynys Môn yn cymryd cyfrifoldeb am gynnig Gofal Cartref ar y safle a'r gefnogaeth yn gysylltiedig â thai. Mae'r gofal yn cael ei deilwrio yn ôl yr asesiad o'ch anghenion gofal a chefnogaeth unigol, i helpu i gadw eich preifatrwydd, urddas, annibyniaeth a dewis.

#### Hyrwyddo annibyniaeth

Gosodwyd yr offer Teleofal a diogelwch diweddaraf un ym mhob fflat, gan sicrhau bod help gyffyrddiad botwm i ffwrdd. Y nod yw cadw annibyniaeth cyn belled ag y gellir, gan ddarparu gofal a chefnogaeth yn ôl y galw, i gynnig tawelwch meddwl yn awr ac i'r dyfodol.

#### Our Care and Support

ClwydAlyn provides the management and ancillary services on-site, whilst Anglesey County Borough Council takes responsibility for the provision of the on-site Domiciliary Care and housing related support. The care is tailored towards your individually assessed care needs, to help you maintain privacy, dignity, independence and choice.

#### Promoting independence

Each apartment is equipped with the latest hi-tech telecare and security system equipment, ensuring that help or assistance is just a touch of a button away. The aim is to maintain independence as far as possible, backed up by care and support as you need it, to provide peace of mind now and for the future.